

Subspecialisering i uddannelsen?

Urogynækologi

Gynækologisk/ Obstetrisk Afd.

Århus Universitetshospital, Skejby

Overlæge Susanne Axelsen



Tidens trend

Midtbanen dør

- **Gennemsnittet dør**
- **Vi ønsker det specielle**

- **Farer:**
- "Hus uden fundament"
- Subspecialer med stort volumen?
- Udvikling er baseret på volumen



Generalister vs. subspecialister generelt

- Udgangspunkt i specialeplanen:
- Hovedfunktion
- Regionsfunktion
- Højtspecialiseret funktion

Størsteparten af gyn/obs lidelser =
hovedfunktioner

Generalister vs. subspecialister urogynækologi

- Udgangspunkt i specialeplanen:
- Størsteparten af urogyn lidelser = hovedfunktioner
- Danmark 2009:
Ca. 7000 prolaps- og inkontinensoperationer



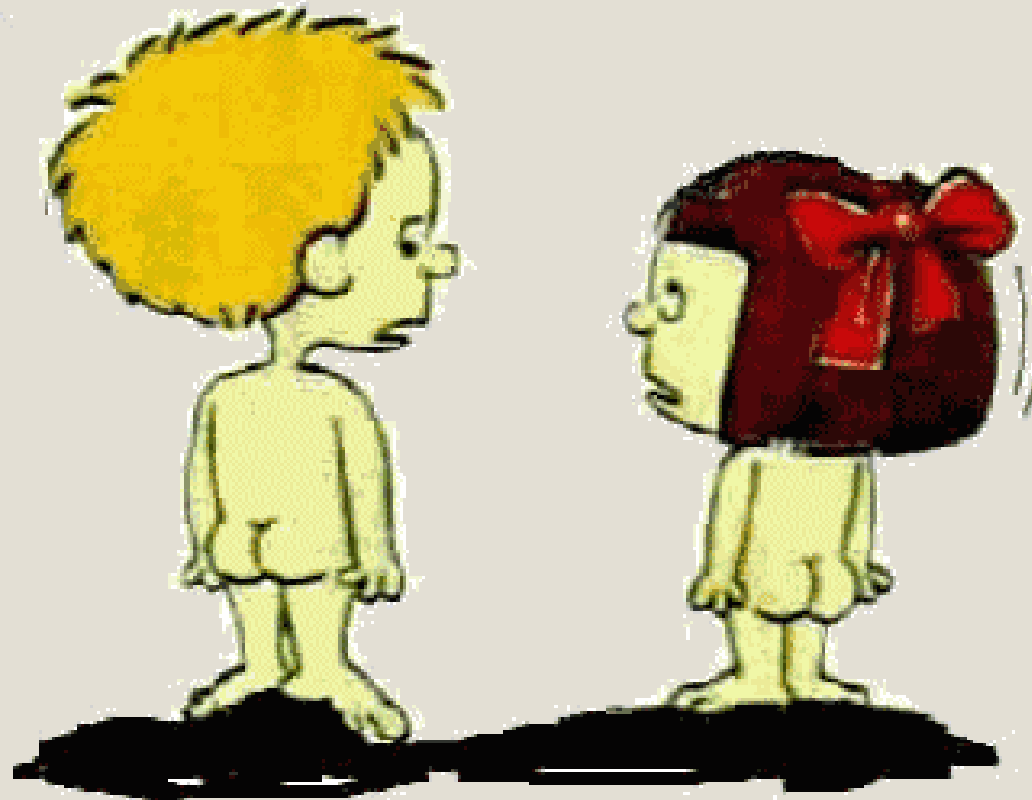
Specialeplanen

- Regionsfunktioner urogynækologi:
 - Behandling af urininkontinens med TVT, TVT-O operationer samt bulking (1000 pt.)
 - Diagnostik og behandling af recidiver af uterovaginal prolaps (<300 pt.)
 - Kolpopeksi, abdominalt eller vaginalt (< 200 pt.)

Specialeplanen

- Højt specialiserede funktioner urogynækologi:
 - Analinkontinens (<300 pt.)
 - Fistler (<100 pt.)
 - Neurogene blæredysfunktioner (<500 pt.)
 - Smerter og irriterende tilstande i skede, blære og tarm (<500 pt.)

Of course you can't touch it!
You already broke yours off!!!



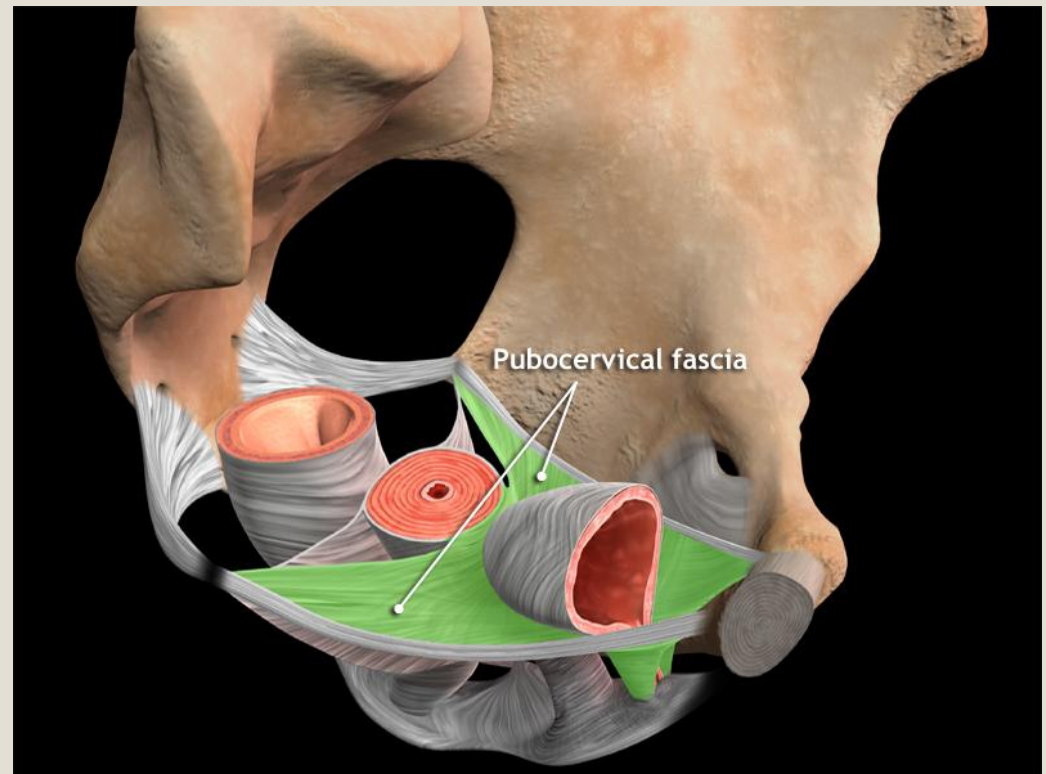
Urogynækologi bidrager til speciallægeudd.

- Kirurgiske færdigheder
- Kendskab til anatomen
- Betydning for obstetrik
- Betydning for vagterne



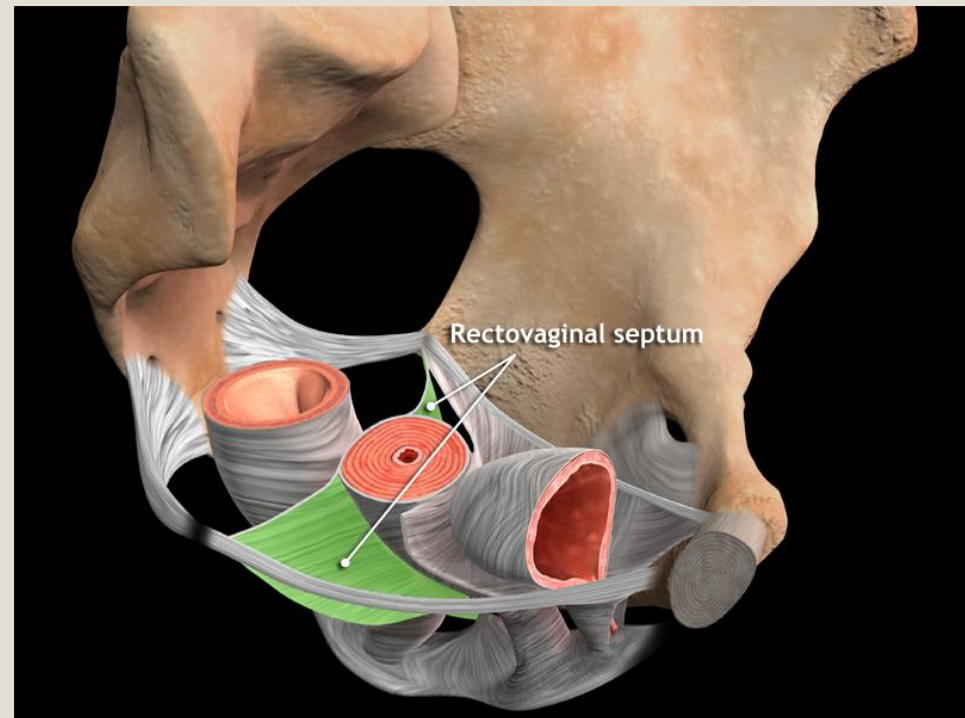
Urogynækologi bidrager til speciallægeudd.

- Indikationer
- Udredning
- Behandling
- Kirurgi
- Anatomi



Speciallægeudd. bidrager til urogynækologi

- Urogynækologiens fremtid
- Udd. søgende nødvendige for urogyn
- Fremtidigt samarbejde mellem afd.



Konklusion

- Ja til urogynækologisk oplæring i uddannelsen
- Nej til urogynækologisk subspecialisering i uddannelsen
- Gensidig afhængighed