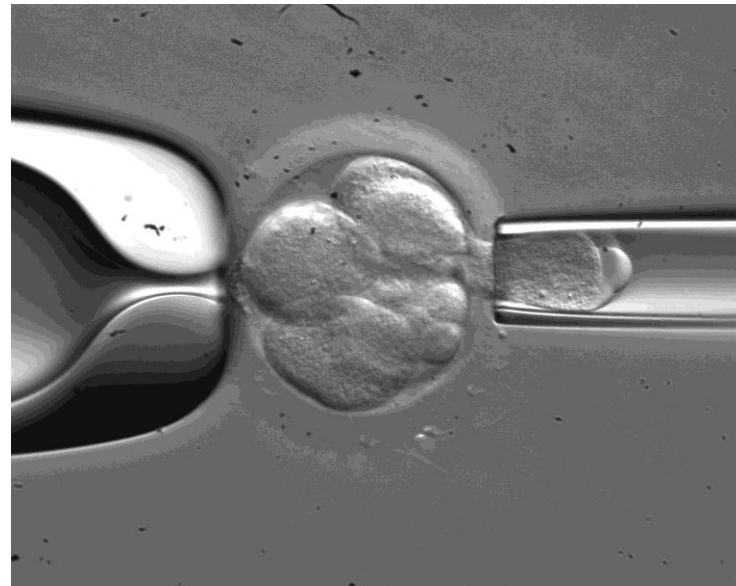




Subspecialisering i uddannelsen

Fertilitet



Anja Pinborg, afd.læge, dr.med.,
Fertilitetsklinikken, Rigshospitalet

Reproduktionsmedicin

- **Patienten er ”parret”**
- **Medicinsk endokrinologi**
- **Andrologi**
- **Embryologi**
- **Offentlig/privat sektor**

Rigets tilstand

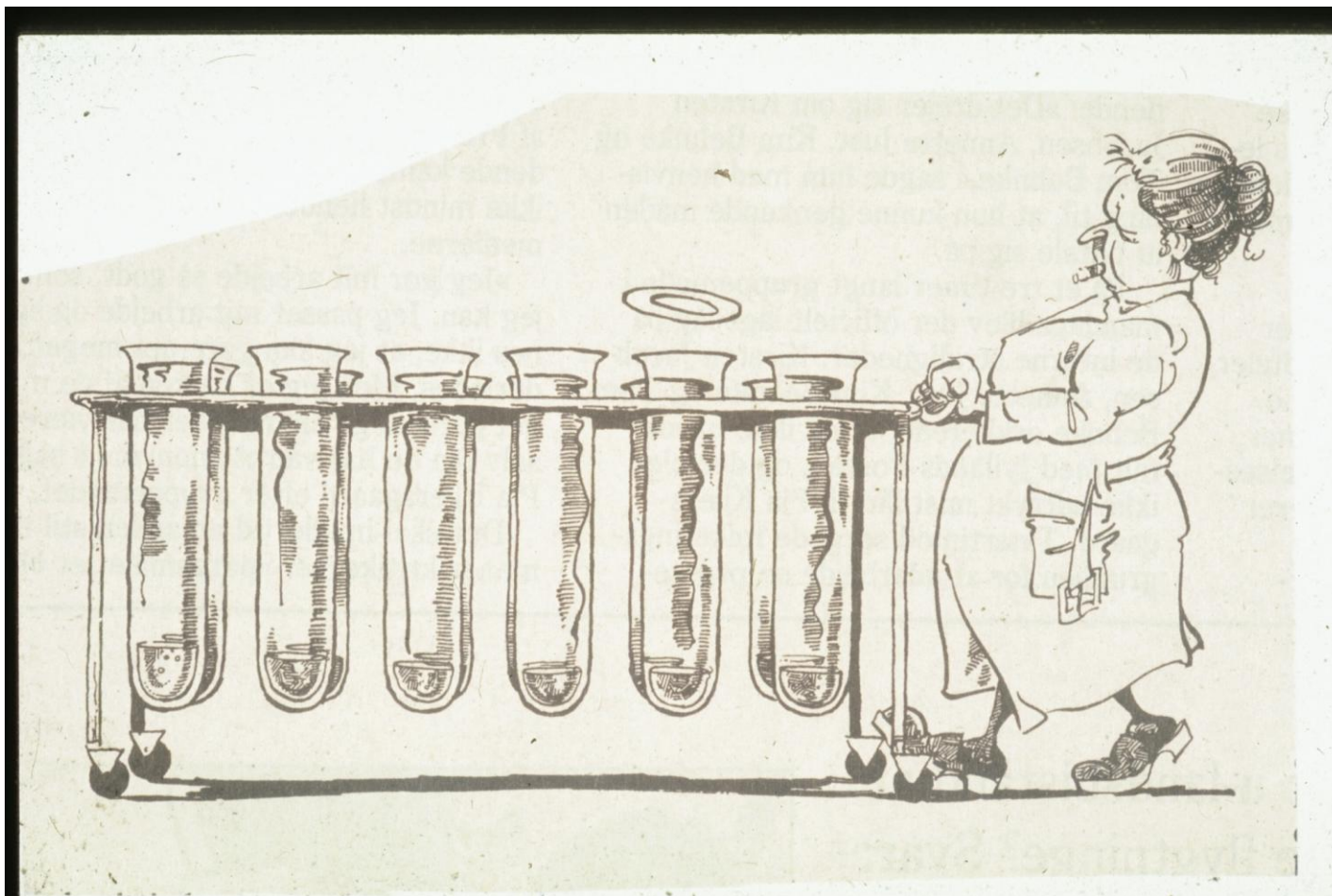




Tiderne skifter

- Brugerbetaling
 - 5000 kr pr IVF tilbagelægning af friske æg
 - 3000 kr pr tilbagelægning af fryse æg
 - 1200 kr pr inseminationsbehandling
- Stordrift - sammenlægning af klinikker
- Omplacering af læger
- Arbejdsløshed blandt gynækologer i Øst

I fertilitetslægens perspektiv



Det hele hænger sammen

Vagtarbejde: Basal obstetrik og gynækologi

Gynækologi

- Endometriose
- PCOS
- Cyster, polypper, fibromer
- Trakelektomi
- Kryopræserving af ovarievæv

Komplikationer

- Ovarietorsion
- Intraabominal blødning
- Hyperstimulationssyndrom



Obstetrik

- Prækonceptionel rådgivning
- Overvægt (bariatisk kirurgi)
- Diabetes
- Hypertension
- Medicinsk syge gravide
- Tvillingegraviditet

Føtalmedicin

- Diagnostik



**Skal vi fortsat uddanne speciallæger der
mestrer hele 'paletten'?**

**Hvad er styrken og svagheden ved at
uddanne generalister?**



”Hele paletten ?”

Generelt perspektiv

Styrker

Flexibilitet

Kompetencer

Passe vagt

Svagheder

Dyrt

Tager lang tid

Fertilitetsperspektiv

Bredde

Sikkerhed

Lettere at rekruttere

Udbrændthed

Manglende arbejdsglæde



Hvordan bidrager fertilitetspecialet til speciallægeuddannelsen i gynækologi og obstetrik ?

- Gynækologisk endokrinologi
- Oplæring i transvaginal ultralyd
- Follikeldynamik
- Etik
- U-kursus i infertilitet
- Forskningsuddannelse
- 3-6 måneder ophold på en fertilitetsklinik i R1 tiden
- Deltagelse i morgenkonferencer

Hvordan bidrager fertilitetspecialet ?





Hvorledes bidrager speciallægeuddannelsen i gynækologi og obstetrik til fertilitetsspecialet?

PCOS, tubasygdom, endometriose, fibromer, cyster

Tidlige graviditetskomplikationer

Obstetriske komplikationer omkring 1 versus 2 embryoner

Prækonceptionel rådgivning

Overvægt/vægttab før IVF behandling



Dilemma

*”Skal vi
vide ingenting om alting eller
skal vi
vide alting om ingenting”*

DET GODE LÆGELIV

- Den basale speciallægeuddannelse
- Kompetencer
- Vagter ikke en belastning
- Faglig bredde som giver flexibilitet



Perspektiver

- 3-6 måneders fokuserede ophold i det sidste år af speciallægeuddannelsen
- Mulighed for træning af basale gyn/obs færdigheder som ex. laparoskopi, tvillingefødsler, fastsiddende skuldre etc.
- Mere fertilitetsbidrag:
 - Transvaginal ultralydsskanning
 - Gynækologisk endokrinologi
 - Forskningstræning

TAK



DSOG Efterårsmøde 27.11.2010



Skal vi fortsat uddanne speciallæger der mestrer hele 'paletten'?

Hvad er styrken og svagheden ved at uddanne generalister?

Du bedes vurdere dette fra et overordnet samt fra dit områdes perspektiv.



Hvordan ser du at dit sub speciale bidrager til speciallægeuddannelsen i gynækologi og obstetrik,

og hvorledes bidrager speciallægeuddannelse i gynækologi og obstetrik til dit sub speciale?